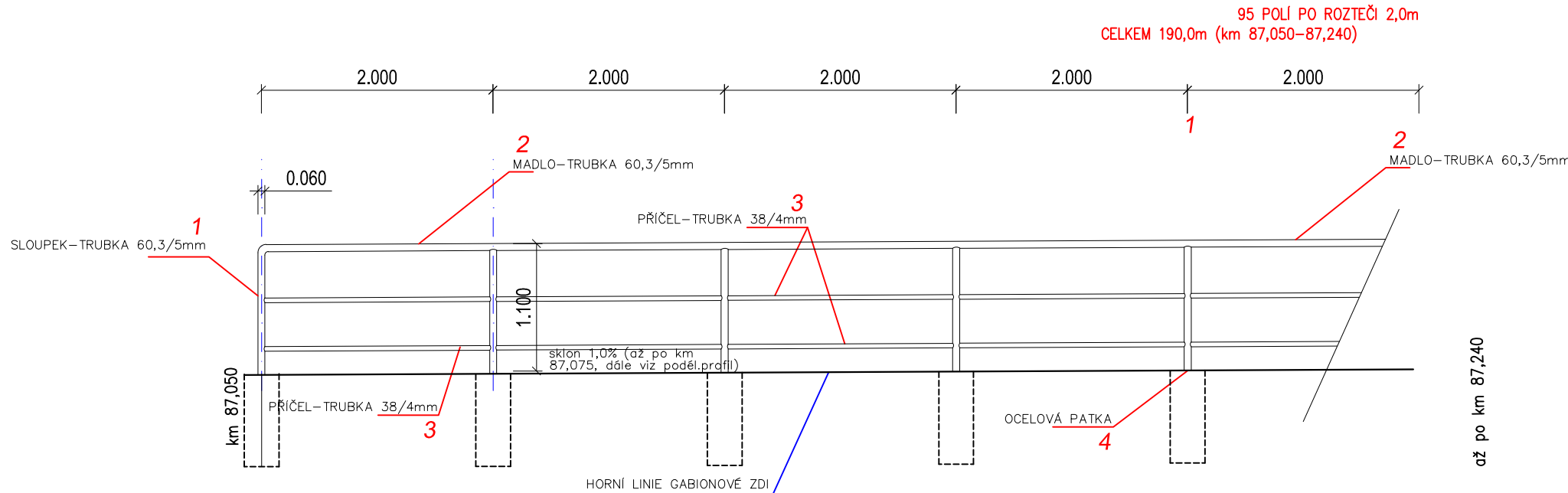


BOČNÍ ROZVINUTÝ POHLED (pohled od osy koleje č.1) M 1:50

TYPOVÉ POLE - ZÁBRADLÍ TRÍMADLOVÉ

POZNÁMKA : ZÁBRADLÍ BUDE PROVEDENO NA GABIONOVÉ ZÍDCE V ÚSEKU km 87,050–87,240 (celk.délka 190m)
ZÁBRADLÍ BUDE KOPIROVAT SKLON HORNÍ PLOCHY GABIONU (0–1,5%)



VÝKAZ OCEL.PRVKŮ

POLOŽKA	PRVEK	DÉLKA (m)	KS	DÉLKA (m)		HMOTNOST (kg)	
				JEDNOTL.	CELKEM	1 bm	CELKEM
1	SLOUPEK–TRUBKA 60,3/5mm	1,10 1,10	96 164	1,10 1,10	105,60 180,40	6,82 6,82	720,2 1230,4
2	MADLO–TRUBKA 60,3/5mm	190,0 325,0	1 1	1,0 1,0	190,0 325,0	6,82 6,82	1295,8 2216,5
3	PŘÍČEL–TRUBKA 38/4mm	190 325,0	1 2	2,0 2,0	380,0 650,0	3,35 3,35	1273,0 2177,5
4	OCELOVÁ PATKA 160*160*10mm (vč.kotev průměru 14mm, 52ks)	– –	96 164	– –	96 164	2,50 2,50	240,0 410,0

CELKEM 9 342,30 kg

POZN.: Celková délka zábradlí 515,0 bm.

VÝKAZ VÝZTUŽE (BETON C 20/25,OCEL (V) 10 425)

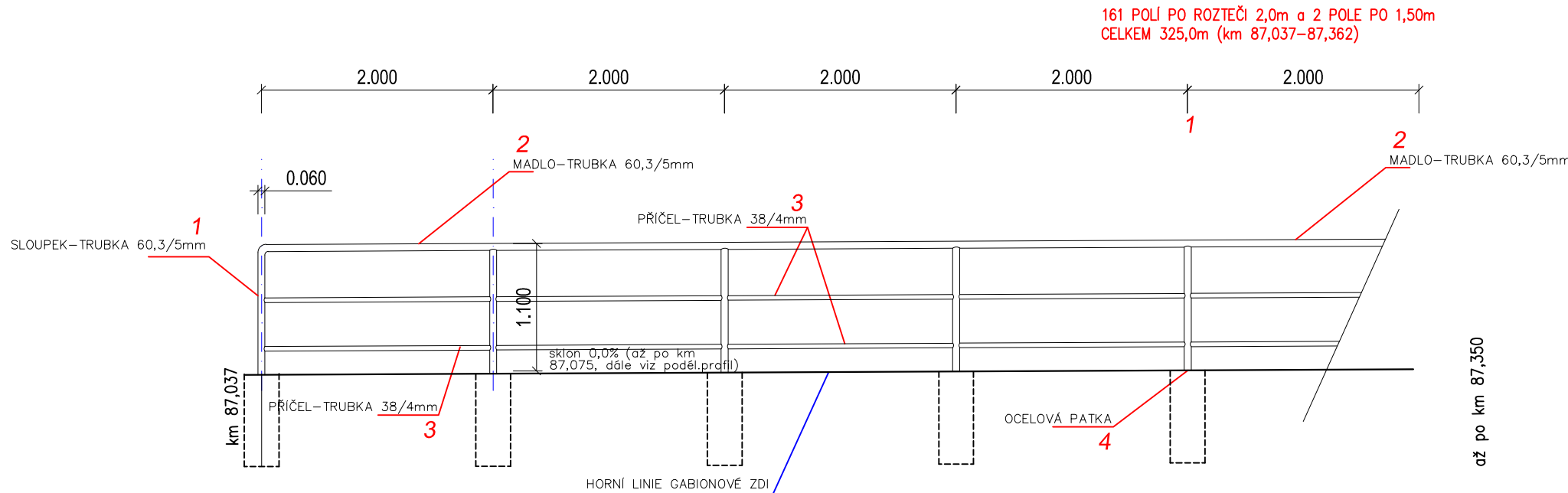
POLOŽKA	PRVEK	Ø mm	DÉLKA (mm)	KS	DÉLKA (m)		HMOTNOST (kg)	
					JEDNOTL.	CELKEM	1 bm	CELKEM
5	PŘÍMA TYČ	10	700	4*260	0,70	728,0	0,89	648,0
6	TRÍMEN	6	1100	2*260	1,10	572,0	0,26	148,7
CELKOVÁ HMOTNOST							796.70kg	

POZN.: Počet základových patek zábradlí 260 ks.

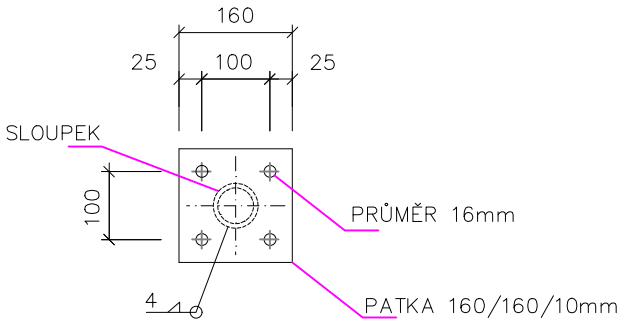
BOČNÍ ROZVINUTÝ POHLED (pohled z vnější strany směr kolej č.2) M 1:50

TYPOVÉ POLE - ZÁBRADLÍ TRÍMADLOVÉ

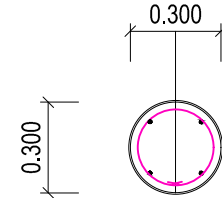
POZNÁMKA : ZÁBRADLÍ BUDE PROVEDENO NA GABIONOVÉ ZÍDCE V ÚSEKU km 87,037–87,362 (celk.délka 325m)
ZÁBRADLÍ BUDE KOPIROVAT SKLON HORNÍ PLOCHY GABIONU (0–1,5%)



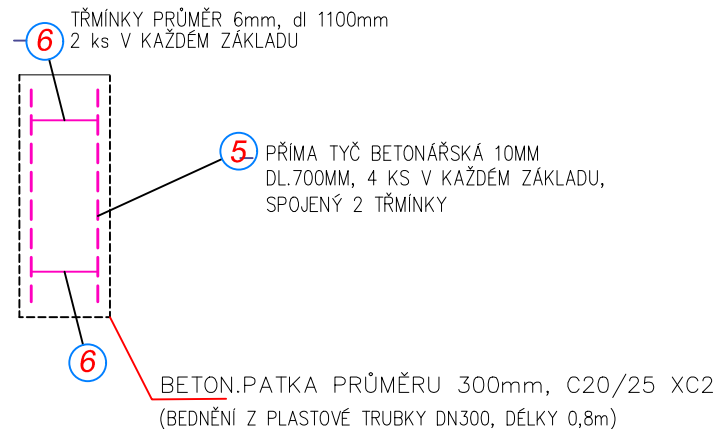
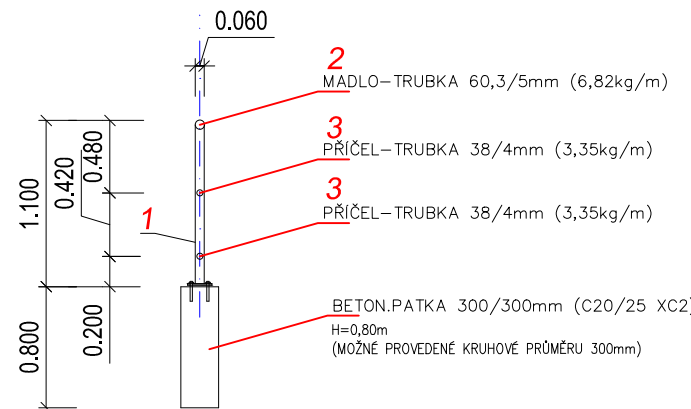
DETAIL PATKY M 1:10



DETAIL ZÁKLADOVÉ PATKY M 1:25



PŘÍČNÝ ŘEZ M 1:50



EVROPSKÁ UNIE
Evropské strukturální a investiční fondy
Operační program Doprava

Ministerstvo dopravy
Státní fond dopravní
infrastruktury



POZNÁMKA 1 :


- ZÁBRADLÍ BUDE KOTVENO DO PODKLADU POMOCÍ 4 KS KOTEV 14mm
- ZÁBRADLÍ BUDE OSAZENO DO LOŽE Z POLYMERBETONOVÉ MALTY TL10mm
- PATKY BUDOU PŘIVAŘENY KE SLOUPKŮM OBVODOVÝM SVAREM tl.4mm
- MAXIMÁLNÍ DILATAČNÍ DÉLKA ZÁBRADLÍ 8,0m
- TECHNICKÉ PROVEDENÍ BUDE ZPRACOVÁNO V RÁMCI REALIZAČNÍ (DÍLENSKÉ) DOKUMENTACE
- ÚPRAVA POVRCHU NA STUPEŇ SA3 + ŽÁROVÝ ZINK + OCHRANNÝ NÁTĚROVÝ SYSTÉM ONS 01 (DLE SS/4 PROTIKOROZNÍ OCHRANA OCEL.KONSTRUKCE)
- BARVA ZÁBRADLÍ : ZELENÁ BARVA RAL 6026 OPAL GREEN

POZNÁMKA 2 :

Gabion se zábradlím u sudé koleje nacházející se v POTV (km 87,300–87,362) bude od zbytku gabionu oddělen nevodivou izolací (např. pryžovým kobercem) a to v místě dilatace zábradlí, tedy v km 87,300. Tato samostatná část gabionu a zábradlí bude následně propojena vodičem FeZn a ukolejňena přes stožár č. 50 (je součástí ukolejňení).

SO 01–16–03 Sanace a rozšíření náspu

Veškerá práva vyhrazena. Tento výkres a detail je majetkem projektanta a nesmí být použit celý ani z části bez písemného souhlasu.

ZODP. PROJEKTANT Ing.P.Bláha		VYPRACOVAL Ing.P.Bláha		<div>GENERALNÍ PROJEKTANT</div> <div><div>Havlíčkův Brod s.r.o. Průmyslová 941 580 01 Havlíčkův Brod</div></div> <div>PROJEKTOVÁNÍ INŽENÝRSKÝCH STAVEB tel.: 724 155 348 e-mail: příjmení@dmchb.cz</div>													
KONTROLOVAL R.Kverek, DiS		HIP Ing.P.Bláha															
OBEČ: Žďár nad Sázavou		KRAJ: Kraj Vysočina															
INVESTOR: Správa železniční dopravní cesty, státní organizace DLÁŽDĚNÁ 1003/7, 110 00 PRAHA 1																	
ZADAVATEL: Správa železniční dopravní cesty, státní organizace STAVEBNÍ SPRÁVA VÝCHOD NERUDOVA 1, 772 58 OLOMOUC																	
NÁZEV AKCE:																	
Kolejové úpravy v žst. Žďár nad Sázavou				<table><tr><td>DATUM</td><td>2/2019</td></tr><tr><td>STUPEŇ PD</td><td>DSP</td></tr><tr><td>Č. ZAKÁZKY</td><td>18015</td></tr><tr><td>MĚŘÍTKO</td><td>1:50, 1:10</td></tr><tr><td>ČÁST. DOKUM.</td><td>Č. VÝKRESU</td></tr><tr><td>E.1.1.4</td><td>8</td></tr></table>		DATUM	2/2019	STUPEŇ PD	DSP	Č. ZAKÁZKY	18015	MĚŘÍTKO	1:50, 1:10	ČÁST. DOKUM.	Č. VÝKRESU	E.1.1.4	8
DATUM	2/2019																
STUPEŇ PD	DSP																
Č. ZAKÁZKY	18015																
MĚŘÍTKO	1:50, 1:10																
ČÁST. DOKUM.	Č. VÝKRESU																
E.1.1.4	8																
VÝKRES ZÁBRADLÍ																	